

2005 - 2006

SANT ANTONI ABAT-38

TIPO DE OBRA

REABILITACIÓN INTEGRAL

USO:

VIVIENDA

CLIENTE:

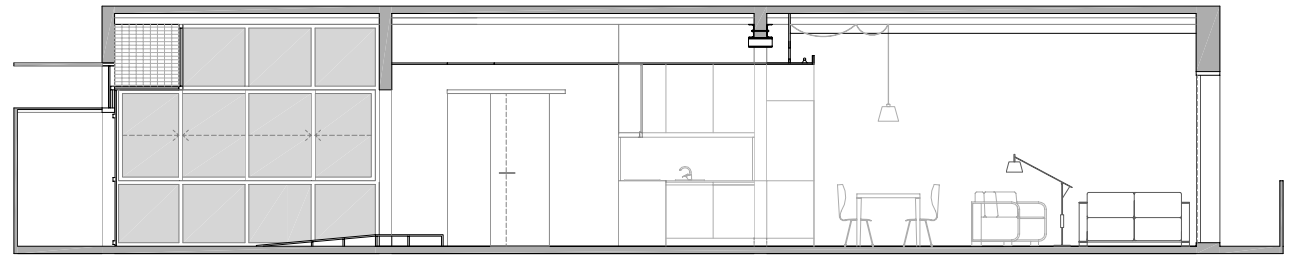
INVERSOR PRIVADO

SITUACIÓN:

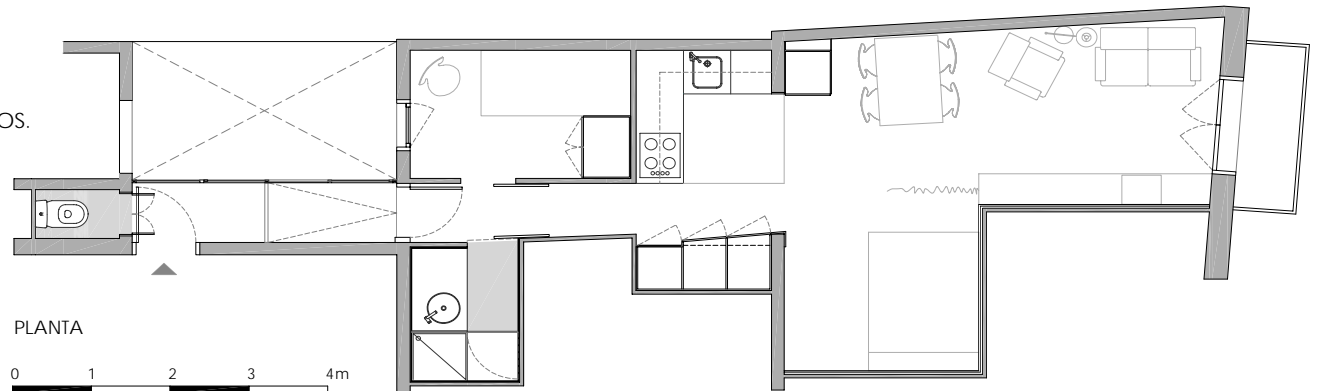
BARCELONA

DESCRIPCIÓN:

REFORMA INTEGRAL DE UNA VIVIENDA DE APROXIMADAMENTE 100m² EN UN EDIFICIO DE 125 AÑOS.



SECCIÓN



PLANTA

**FREIRE
ARQUITECTES
ASSOCIATS**

